



連携室通信

発行：公益財団法人 老年病研究所附属病院広報委員会 ISO9001 認証取得

老年病研究所附属病院の理念

1. 地域の人々の健康を守るための、研究と実践
2. 疾病の予防と治療に役立つ看護、介護の推進
3. 高齢社会における保健・医療・福祉のネットワーク作り

医療の質に関する方針

1. 質の高い安全な医療を提供する
2. 多職種によるチーム医療を実践する
3. 安心と信頼を提供できる職員の育成を行う
4. 地域に必要とされる病院として「思いやりの心」を大切にする

薬剤部のご紹介

薬剤部長 橋場 弘武

当院の薬剤部は薬剤師13名で構成されています。調剤業務の1ヶ月あたりの平均処方せん枚数は、入院内服薬処方せん3,378枚、入院注射薬処方せん3,675枚、入院麻薬処方せん44枚、外来院内処方せん4,758枚です。併設の陽光苑（老人保健施設）は300枚です。最新の調剤機器を導入し、安全で迅速な調剤をさらに推進してまいりたいと思います。

服薬指導

患者さんの薬物療法について『より有効で、より安全に』を念頭にお薬を

正しく服用していただくための服薬指導をおこなっております。その際、薬が効いているか、副作用がでていないか、過去に薬でアレルギーや副作用をおこした経験はないか、重複して薬が処方されていないか、飲み合わせの悪い薬はないか、禁忌薬はないか、不適切な薬は処方されていないか、薬を適切に服用しているか、などの確認を継続的におこなっております。

次ページに続く



花名：キバナコスモス 花言葉：野性的な美しさ
撮影者：松原信子様

服薬指導で得られた情報は医師、看護師など他の医療スタッフと情報共有し、患者さんへ最適な薬物療法の提供に日々努めております。

医薬品情報管理室 (DI室)

薬剤部にある医薬品情報管理室 (DI室) では医薬品医療機器総合機構、製薬企業など外部機関からのお薬に関する最新情報を収集・分析・評価して、症例検討会や回診、医薬品情報ニュース (DIニュース) を通じ医師、看護師などの他の医療スタッフへ情報提供し

ております。

チーム医療への関わり

院内感染対策チーム (ICT)、認知症ケアサポートチーム (DST)、栄養サポートチーム、(NST)、褥瘡 (床ずれ) 対策チーム、糖尿病療養指導チーム、骨粗鬆症リエゾンチーム (OLS) などの活動にも積極的に取り組んでおります。

今後とも地域の患者さんへ安心・安全な医療を提供するために薬剤師として貢献できますよう日々精進してまいります。どうぞよろしくお願いいたします。



外来診療表変更のお知らせ



追加

泌尿器科

火曜日 午前 / 金子 裕生 医師

中止

泌尿器科

金曜日 午前・午後 / 久保田 裕 医師



老年病研究所附属病院 公式LINEのご案内



公式LINEでは外来休診情報や各種イベントなどの情報を配信しています。ぜひ二次元バーコードから「友達追加」をお願いします！



人間ドックのご案内



ドックセンターでは人間ドック、脳ドック、脳検診、眼のドックを行っています。当院は一般的な人間ドックの他に脳ドック、眼のドックといった専門性の高いドックが特徴的です。脳血管や頸動脈の狭窄や未破裂脳動脈瘤、白内障・緑内障などの疾患は気付かないまま進行することが多いため、無症候性疾患を早期発見し、早期治療に繋げることで患者様の健康を守ります。

脳検診(約1時間程度)

1. 頭部MRI検査
2. 頭部MRA検査
3. 頸部血管超音波検査
4. 心電図
5. 認知機能検査

脳ドック(約2時間程度)

- 脳検診の1～5に加えて
6. 頸部MRA
 7. 血液・尿検査

眼のドック(約2時間程度)

1. 視力検査
2. 眼圧検査
3. 視野検査
4. 眼底検査

お問い合わせ・ご予約

ドックセンター ☎027-253-5174

眼のドックについて

病院代表 ☎027-253-3311



救急外来の受入について



救急患者紹介の際は下記連絡先まで直接ご連絡をお願いします。

脳卒中疑い → 027-212-8639

(脳卒中当番医師が対応)

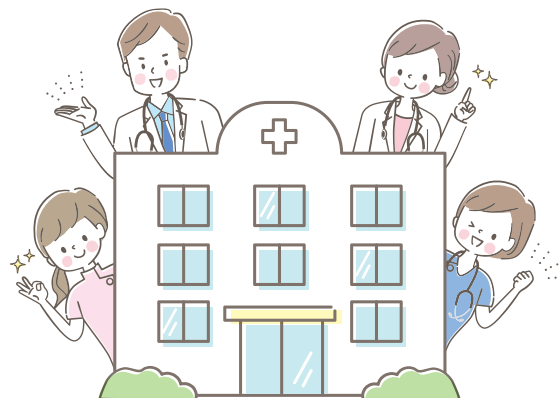
その他疾患 → 027-212-5615

(救急外来担当事務が対応)

運用時間：平日8:30～17:00まで、
第1・第3・第5土曜日は
8:30～12:30まで

※休診日や夜間の救急依頼は今まで通り、
代表回線へご連絡をお願いします。

病院代表 → 027-253-3311



受付時間

午前8:30~11:30まで(初診・土曜日は11:00まで) / 午後1:30~4:00まで

※急患は24時間受付けております

※禁煙外来は初診のみで再診は内科外来で行います

外来診療表

第2・第4土曜日休診

※歯科口腔外科は第2・第4土曜も診察しています

令和6年8月26日

診療科目	曜日 時間帯	月	火	水	木	金	土
内科	午前	勝山 彰史 合田 史	高玉 真光 合田 史 小池 陽子 (9:00~)	勝山 彰史 合田 史	高玉 真光 勝山 彰 直田 匡彦	小池 陽子 (9:00~) 勝山 彰	高玉 真光 (10:30まで) 勝山 彰 合田 史
	午後		小池 陽子 (14:00まで)				
禁煙外来	午前			勝山 彰 (完全予約制)	勝山 彰 (完全予約制)	勝山 彰 (完全予約制)	
脳神経内科	午前	岡本 幸市 東海林 幹夫 菅原 隆	岡本 幸市 東海林 幹夫 甘利 雅邦	岡本 幸市 東海林 幹夫 甘利 雅邦	岡本 幸市 瓦林 毅 木部 朱理	岡本 幸市 池田 将樹	橋本 健太郎 (第1,5) 石澤 邦彦 (第3)
	午後	石澤 邦彦	橋本 健太郎	山内 洋子 (15:30まで)	甘利 雅邦 (完全予約制 14:00まで) 菅原 隆 木部 朱理	池田 将樹 (15:30まで)	
物忘れ外来 (脳神経内科)	午後			山口 晴保 (完全予約制)			
循環器内科	午前		天野 晶夫	天野 晶夫	ハトゲレル ナイダンフー	天野 晶夫	天野 晶夫 田村 峻太郎
心臓血管外科	午後	山崎 元成			山崎 元成		
脳神経外科	午前	1診:内藤 功 2診:岩井 丈幸	高玉 真	1診:内藤 功 2診:高玉 真	1診:内藤 功 2診:岩井 丈幸	1診:宮本 直子 2診:内藤 功	1診:高玉 真 2診:宮本 直子
整形外科	午前	佐藤 圭司 加藤 良衛 工藤 明紀	島田 晴彦 正木 博 (第3火曜は休診) 工藤 明紀 (第3火曜日のみ、10:00まで)	佐藤 圭司 館野 勝彦 正木 博	佐藤 圭司 (10:30まで) 加藤 良衛 工藤 明紀	館野 勝彦 島田 晴彦	佐藤 圭司 (第1) 島田 晴彦 (第1,5) 館野 勝彦 (第3,5) 加藤 良衛 (第3) 正木 博 (第1,5) 工藤 明紀 (第3)
	午後	正木 博		館野 勝彦	加藤 良衛	島田 晴彦	
眼科	午前	高玉 篤	高玉 篤	高玉 篤	高玉 篤	高玉 篤 遠藤 朝美	高玉 篤
	午後	高玉 篤	高玉 篤	高玉 篤 (隔週)	高玉 篤		
皮膚科	午前					西尾 麻由	
泌尿器外来	午前		金子 裕生	一ノ瀬 義雄			
	午後						
高血圧外来	午前			中村 哲也			
糖尿病外来	午前		中村 保子				中村 保子
	午後					中村 保子	
消化器内科	午後			壁谷 建志			
内視鏡	午前			壁谷 建志 (再)		乾 正幸 (再)	
	午後					乾 正幸 (大腸 第1,3,5)	
麻酔科	午前	増田 裕一		増田 裕一 (10:30まで)		佐藤 美恵	
リハビリテーション科	午後				神宮 俊哉		
腎臓リウマチ内科	午後		今井 陽一 (第1,3)				
歯科・口腔外科	午前	富士 宙之 戸谷 麻衣子	富士 宙之 戸谷 麻衣子	富士 宙之 戸谷 麻衣子	富士 宙之 麻衣子 伊達 佑生	富士 宙之 戸谷 麻衣子	富士 宙之 (第1,3,5) 麻衣子 (第2,4)
	午後	富士 宙之 戸谷 麻衣子	富士 宙之 戸谷 麻衣子		富士 宙之 麻衣子 伊達 佑生	富士 宙之	

公益財団法人 老年病研究所附属病院

〒371-0847 群馬県前橋市大友町3-26-8 TEL 027-253-3311 (代表) FAX 027-252-7575 (代表)
E-mail: info@ronenbyo.or.jp ホームページアドレス https://www.ronenbyo-hospital.jp

地域医療福祉連携室・相談室

TEL 027-253-4108 FAX 027-253-4135